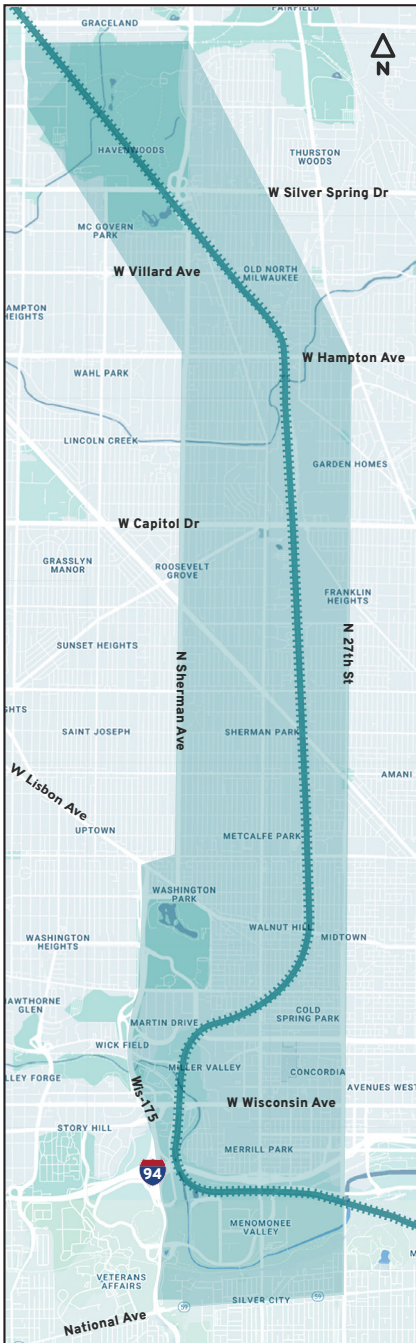


# 30TH STREET CORRIDOR

## Trail Feasibility Study

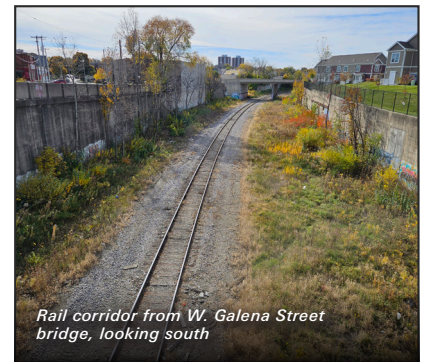
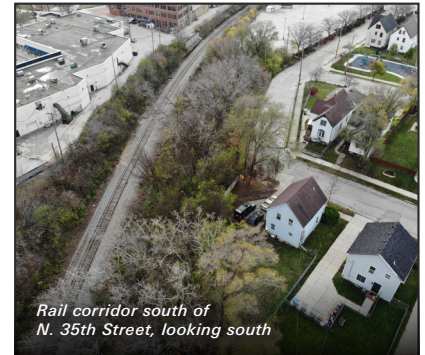
WINTER/SPRING  
2026



### PROJECT OVERVIEW

The Milwaukee County Department of Transportation (MCDOT) is exploring the feasibility of connecting neighborhoods on Milwaukee’s Northwest side to the existing trail network with a proposed trail. The study will:

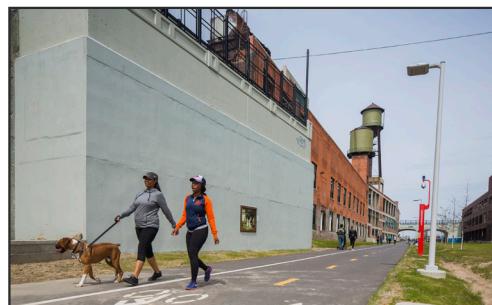
- Focus on a 7-mile stretch along the 30th Street railroad corridor between the Hank Aaron State Trail and Havenwoods State Forest
- Evaluate alternative trail routes within the rail corridor and on neighborhood streets
- Engage the community to learn how new bicycle and pedestrian connections would serve local needs
- Coordinate with the railroad to maintain rail support for local industry and jobs
- Set the stage for future construction by developing preliminary engineering plans



### STUDY TIMELINE\*

\*subject to change

PHASE	2026				2027	
	Q1	Q2	Q3	Q4	Q1	Q2
Public & Stakeholder Engagement	●	●	●			
Feasibility Study			●	●		
30% Construction Plans				●	●	●



Images of the Dequindre Cut trail in Detroit which transformed an abandoned rail corridor into a safe and vibrant destination.

### LEGEND

- Approximate Study Area
- Railroad



**LEARN MORE AND TAKE THE SURVEY!**

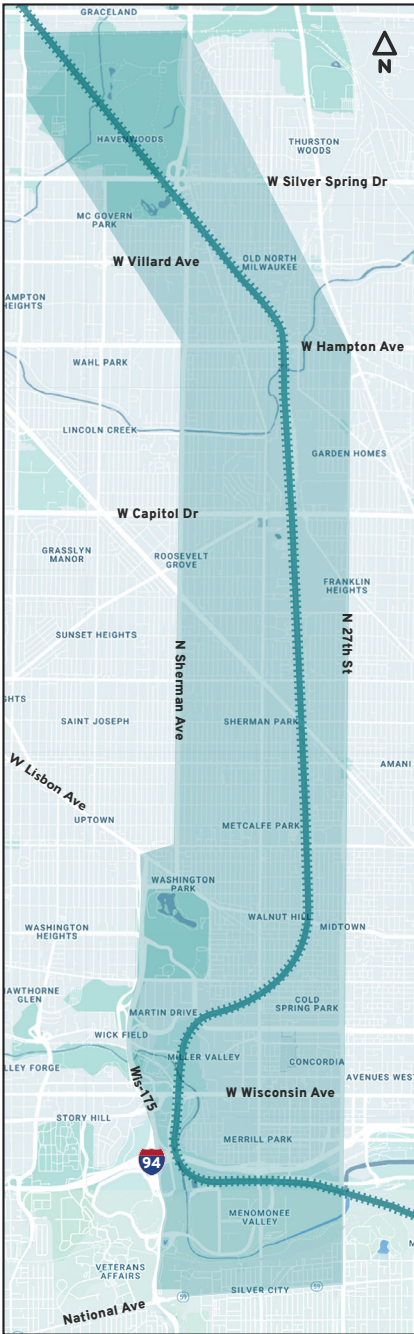
Scan the QR code or visit:  
[bit.ly/30th-St-Trail-Study](https://bit.ly/30th-St-Trail-Study)



# CORREDOR DE LA CALLE 30

## Estudio de viabilidad del sendero

INVIERNO/  
PRIMAVERA  
2026



### LEYENDA

- Área de estudio aproximada
- Ferrocarril

### VISIÓN GENERAL DEL PROYECTO

El Departamento de Transporte del Condado de Milwaukee (MCDOT) está explorando la viabilidad de conectar los vecindarios del lado noroeste de Milwaukee con la red de senderos existente mediante un sendero propuesto. El estudio:

- Centrarse en un tramo de 11 kilómetros a lo largo del corredor ferroviario de la calle 30 entre el Hank Aaron State Trail y el Bosque Estatal Havenwoods
- Evaluar rutas alternativas de senderos dentro del corredor ferroviario y en las calles del vecindario
- Involucrar a la comunidad para aprender cómo las nuevas conexiones para bicicletas y peatones atenderían las necesidades locales
- Coordinarse con el ferrocarril para mantener el apoyo ferroviario a la industria local y el empleo
- Preparar el terreno para la construcción futura desarrollando planes de ingeniería preliminares



Corredor ferroviario al sur de la Calle N. 35, mirando hacia el sur

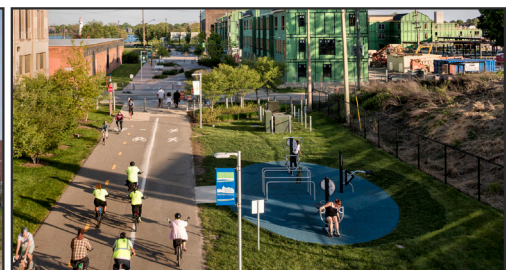
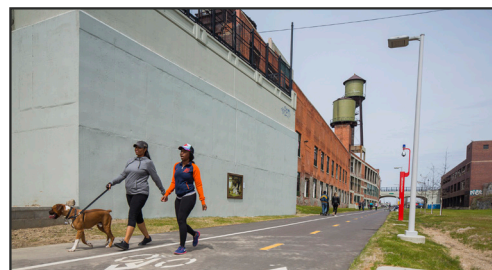


Corredor ferroviario desde el puente de la calle W. Galena, mirando hacia el sur

### CRONOGRAMA DE ESTUDIO\*

\*sujeto a cambios

ETAPA	2026				2027	
	Q1	Q2	Q3	Q4	Q1	Q2
Participación Pública y de las Partes Interesadas	●	●	●			
Estudio de viabilidad			●	●		
Planes de Construcción al 30%				●	●	●



Imágenes del sendero Dequindre Cut en Detroit, que transformó un corredor ferroviario abandonado en un destino seguro y vibrante.



¡APRENDE MÁS Y PARTICIPA EN LA ENCUESTA!

Escanea el código QR o visita:  
[bit.ly/30th-St-Trail-Study](https://bit.ly/30th-St-Trail-Study)

