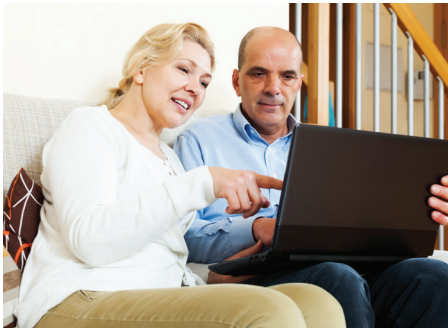




Aplicar es fácil!

Haga su cita
 EnergyAssistanceMKE.org 
 (414) 270-4-MKE (4653) 
 En Persona 



PROGRAMA DE ASISTENCIA DE ENERGIA DE WISCONSIN

Período de inscripción 1 de Octubre al 15 de Mayo

Sabre Nosotros

El programa de Asistencia de Energía ofrece un Pago de una sola vez durante la temporada de calefacción para Ayudar a residentes cualificados del Condado de Milwaukee a hacer sus Facturas de energía mas asequibles. La financiación paga una parte de los costos de energía, pero el pago no se destina a cubrir el costo total de energía de su residencia.

La cantidad del pago de asistencia de energía varía dependiendo de una variedad de factores, incluyendo el tamaño de la casa, ingresos y costos energéticos del hogar. En la mayoría de casos el beneficio de asistencia de energía se paga directamente al proveedor de energía del hogar.

2017 - 18 Pautas de ingresos

Tamaño de la familia	1 Mes	3 Mes	Anua
1	\$2,217	\$6,650	\$26,601
2	\$2,899	\$8,696	\$34,785
3	\$3,581	\$10,743	\$42,970
4	\$4,263	\$12,789	\$51,155
5	\$4,945	\$14,835	\$59,340
6	\$5,627	\$16,881	\$67,525
7	\$5,755	\$17,265	\$69,059
8	\$5,883	\$17,649	\$70,594







Que Traer

Puede encontrar una lista completa de requisitos en nuestro sitio web: www.energyassistancemke.org.

- Identificación con foto (recomendado, obligatorio para los **solicitantes por primera vez**)
- Números de Seguro Social y fechas de nacimiento para todos en el hogar
- Cuenta corriente de gas, electricidad o petróleo:
 - Si la calefacción está incluido en la renta, su contrato de arrendamiento actual o carta de su propietario es necesario.
 - Si usted recibe asistencia de Alquiler, necesitará una prueba de su monto total del alquiler, el monto de la asistencia de alquiler y el subsidio de servicios públicos
- Prueba de todas las fuentes de ingreso bruto para el hogar completo durante los tres meses anteriores al mes de la solicitud (manutención de los hijos, salarios, pensiones, desempleo, etc.)
- Los formularios y planificaciones de impuestos del año anterior son requeridos para los siguientes tipos de empleo o ingreso:
 - Empleos de temporada o durante el año escolar, como jardinería ornamental o paisajismo, conductores de auto buses escolares, trabajadores de servicio de alimentos o remoción de nieve
 - Trabajar por cuenta propia para negocios, sociedad, corporación o LLC, incluyendo ingresos de alquiler. (El ingreso neto se cuenta para el autoempleo cuando se proporcionan los impuestos).
 - Pagos recurrentes tales como dividendos, intereses o derechos.



Ubicaciones

- 
1 Norte
6918 W. Brown Deer Road
- 
2 Noroeste
4906 W Fond du Lac Ave.
- 
3 Centro de la ciudad
728 N James Lovell St.
- 
West Allis
6761 W Greenfield Ave.
- 
5 Sudeste
2701 S Chase Ave.
- 
6 Sur
5663 S 27th St.

Hours

Horario regular de operaciones Lunes a Viernes
Lunes-Viernes, 8 a.m. - 5 p.m.

Haga una cita o venga en persona durante nuestras horas de operación. El ultimo solicitante se tomara 30 minutos antes de cerrar basado a la disponibilidad.

Cerrado los dias feriados.

Additional Services

¿Sabía que si es usted elegible para recibir Asistencia de Energía, también puede calificar para otros servicios tales como reparación o reemplazamiento de calefactor/climatización o beneficios de crisis? Por favor vea nuestro volante de Servicios Adicionales para más información.

Horas extendidas

Otoño y Primavera
De Octubre de 1 – Octubre 31, 2017
Abril 15 a Mayo 15, 2018

Lunes: 7:30 a.m. - 7:00 p.m.
Martes: 7:30 a.m. - 7:00 p.m.
Miercoles: 7:30 a.m. - 5:00 p.m.
Jueves: 7:30 a.m. - 7:00 p.m.
Viernes: 7:30 a.m. - 5:00 p.m.
Sabado: 8:00 a.m. - 12:00 p.m.



homeenergy+



UMOS
Building Better Futures



 (414) 270-4-MKE

Para más información o ayuda después de horas regulares, marque 211